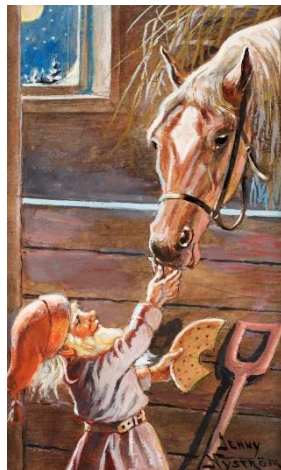


Pakethoppning

Lördagen den 16 december samling kl 10.00 på läktaren



Klasser/höjder:

- 50 cm, bed. A
- 60 cm, bed. A
- 70 cm, bed A
- 80 cm, bed A:0+A:0
- 90 cm, bed A:0+A:0
- 100 cm, bed A

Lektionsponnyerna får normalt starta max 70/80 cm beroende av bl a storlek och lektionshästarna får normalt max starta 80/90 cm. I bed A slås ponny/häst ihop. I bed A:0+A:0 delar vi ponny häst samt egen och lektionshäst/ponny.

Pris: 170 kr/start på lektionshäst/ponny, 120 kr/start på egen häst/ponny. 123 440 58 58.

Avgiften kommer faktureras. Medtag julklapp för 30 kr inför julklappsbyte.

Alla startande (och föräldrar) förväntas medverka som funktionärer under tävlingsdagen.

Aktiviteten kan komma att delas i flera "grupper" för att ej samla för många i taget på anläggningen och för att korta ner dagen för deltagarna.

Anmälan görs på listor på hemsidan www.krk.se senast måndagen den 11 december Rådgör med din ridlärare om hästval och hinderhöjd. Om någon anmäler högre än din/dina ridlärare anser är lämpligt förbehåller vi oss rätten att sätta ekipaget på lämplig höjd.

Lektionshästar/ponnyer lottas ut till ryttarna. Ange tre alternativ. Om alla hästar/ponnyer man valt är utdelade sina max antal starter/höjder då lotten dras, hamnar man på en reservlista.

Startlistor och viktig information kommer att finnas på hemsidan senast dagen innan tävlingen.

Det går bra att anmäla till flera klasser, men vid stort intresse att delta på lektionshäst/ponny får alla först och främst en start. Därefter lottar vi ut fler starter/ryttare. **Anmälda ryttare som uteblir utan att avanmäla sig i tid senast sista anmälningdag kommer faktureras.**

Avanmälan/efteranmälan samt ev frågor skickas till e-post ridskolan@krk.se.

Välkommen med din anmälan !! 😊